

OBČINA PREVALJE, Trg 2a, Si 2391 Prevalje

tel. (02) 824 61 00, e-pošta: obcina@prevalje.si

Številka: 371-0038/2019

Datum: 14.11.2019

Župan Občine Prevalje objavlja na podlagi 33. člena Odloka o občinskih cestah v Občini Prevalje (Uradno glasilo slovenskih občin, št. 30/2012) naslednji

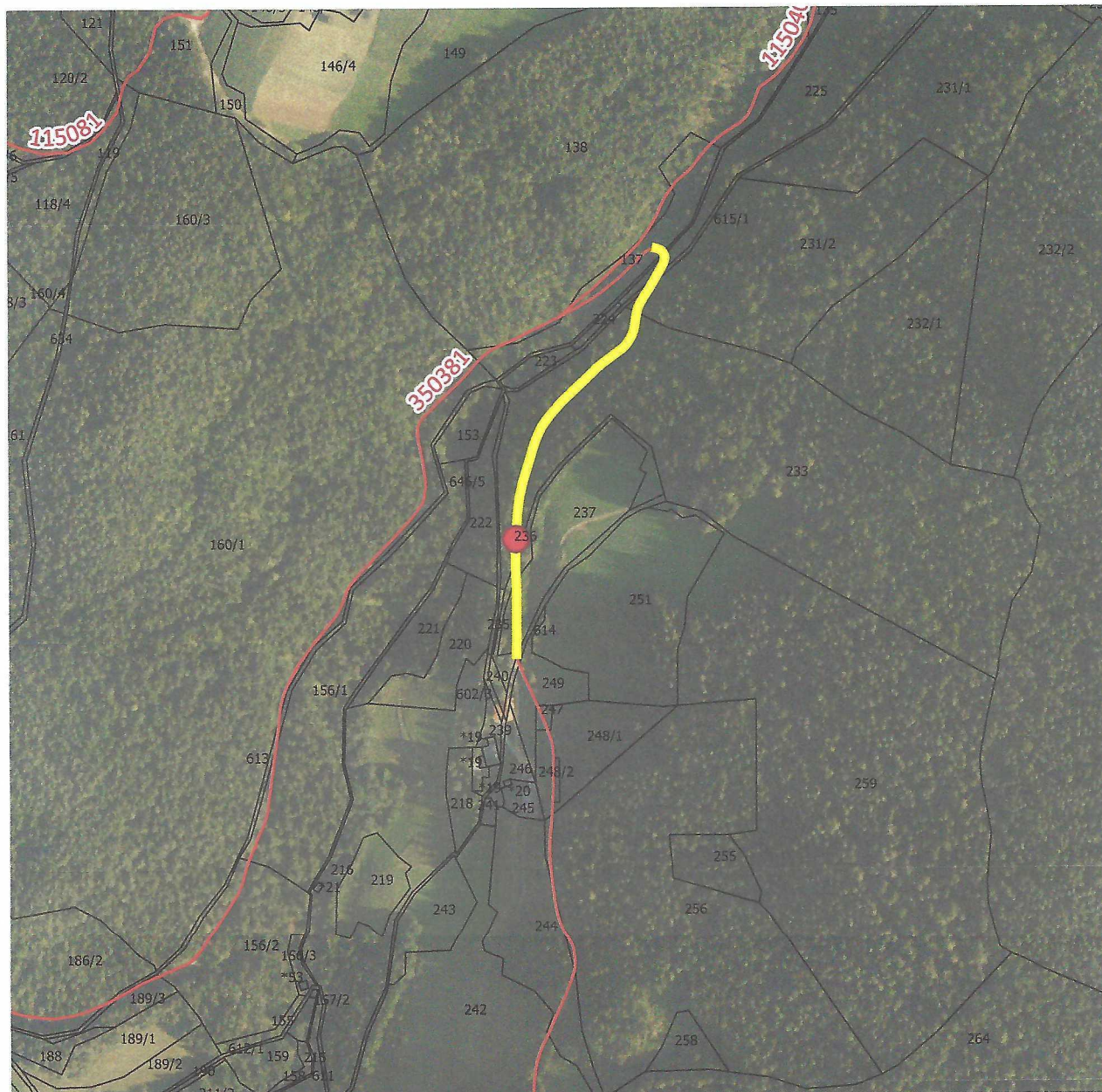
SKLEP

1. Zaradi zavarovanja ceste in varnosti na njej razglamo začasno prepoved uporabe občinske ceste za vse vrste vozil na kategorizirani občinski cesti LC 350381, cesta Zvonikov mlin – Mikl – Šentanel v Občini Prevalje, in sicer na odseku:
 - začetek popolne prepovedi prometa: križišče z gozdno cesto GC 115 040, križišče Pečar – Kadižev mlin,
 - konec popolne prepovedi prometa: pri kmetiji Pečar (Jamnica 15, Prevalje)
2. Prepoved uporabe občinske ceste za vse vrste vozil je posledica izrednega dogodka (plaz), ki se je dne 14.11.2019 sprožil na lokaciji cca. 100 m pred kmetijo Pečar (Jamnica 15, Prevalje).
3. Začasna prepoved uporabe občinske ceste za vse vrste vozil je označena s predpisanimi prometnimi znaki. Za križiščem s cesto GC 115 040 se namestijo zaščitne ograje in prometni znak »2202 Prepovedan promet v obeh smereh«. Prav tako se pred odcepom do kmetije Pečar namestijo zaščitne ograje in prometni znak »2202 Prepovedan promet v obeh smereh«.
4. Začasna popolna prepoved prometa vozil velja **od 14.11.2019 do preklica**.







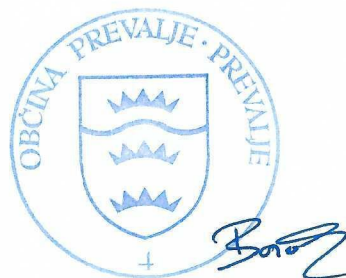
Župan Občine Prevalje
Dr. Matija TASIČ

**LOKACIJA PREPOVEDI UPORABE OBČINSKE CESTE
ZA VSE VRSTE VOZIL
LC 350381, cesta Zvonikov mlin – Mikl – Šentanel
od 14.11.2019 do preklica**



LEGENDA:

-  plaz
-  prepoved uporabe občinske ceste
-  osi cest
-  ZKP parcelne meje



Merilo: 1:5.000
Datum: 14.11.2019